



HUIZE ERNEST CLAES EEN BEZOEK MEER DAN WAARD!

In 2007 sloegen Natuurpunt en de stad Scherpenheuvel-Zichem de handen in elkaar om de natuurgebieden Demerbroeken, Averbode Bos & Heide en Catselt uit te bouwen en toeristisch te promoten. Huize Ernest Claes werd daarbij de toegangspoort tot de Zichemse natuur, onder het motto 'Binnen even kijken om buiten meer te zien'. Tien redenen waarom je je absoluut naar Huize Ernest Claes moet reppen:

1. Prinsheerlijk fietsen



Het bezoekerscentrum is het startpunt van twee prinsheerlijke fietstochten in het mooie en boeiende landschap van de Merode, het gebied tussen Nete en Demer, Kempen en Hageland. In de prinsheerlijke fietsboekjes vind je een uitgebreide wegbeschrijving van de Averbode Bos & Heideroute (14,6 km) en de Demerbroekenroute (16,1 km of 22,1 km + Heimolen) en een pak informatie over de natuur- en cultuurhistorische aspecten van het landschap. In het 'prinsenuik' krijgen kinderen van 6 tot 12 jaar deze informatie op maat met doe-opdrachten.



Om die opdrachten interactief te maken, kan je een 'prinsjestas' ontlenu. Deze tas bevat attributen (verrekijker, kompas, boommeter, enz.) om het landschap mee te verkennen. Kom prinsheerlijk fietsen en ontdek de boeiende geschiedenis, het landschap, de natuur, de landbouw en het culturele en religieuze erfgoed in één van de grootste groengebieden van Vlaanderen! Een initiatief van ARGUS, Natuurpunt, vzw Kempens Landschap en VLM. De fietsboekjes zijn gratis, de prinsentassen kan je ontlenu tegen een waarborg, vóór 15u.

2. Wandelen in de Demerbroeken



In het bezoekerscentrum kan je een gratis wandelfolder verkrijgen van het aangrenzende natuurgebied. Er starten twee wandelingen, een korte groene wandeling van 3 km en een langere rode wandeling, ook wel aardgas-natuurwandeling genoemd van 9 km. De korte wandeling voert je langs de Hulpe, die vaak rood gekleurd is door het ijzer van de ijzerzandsteen uit de Hagelandse heuvels. De lange wandeling leidt je door het begrazingsgebied van de Galloway-runderen naar de Voortberg, een typische Hagelandse heuvel, tot in Testelt. Daarna loop je hier langs de oever van de Demer. Laarzen zijn op beide wandelingen noodzakelijk, zeker in natte periodes, want je bevindt je hier in broekgebied!

3. Prachtig zicht vanuit de kijktoren



Niet ver van het bezoekerscentrum ligt een hoge uitkijktoren, van waaruit je het hele gebied kan overzien. In het noorden priemt de abdij van Averbode aan de horizon.

Daar zie je ook het 530 ha grote Averbode Bos & Heide. In het westen doemt de Voortberg op. Vlak voor je ligt de Leigracht en een heel grachtensysteem.

4. Het broek van Claes



Altijd al nieuwsgierig geweest hoe het gebied er vroeger bijlag? Welke dieren en planten er voorkwamen? Op deze tocht ontdek je het mysterie van de Demerbroeken en de griezelige volksverhalen met dwaallichtjes, weerwolven, hussen en de groene jager. Daarnaast krijg je meer uitleg over het werk van de schrijver én over de natuur.

De brochure 'Het Broek van Claes' bevat geestige tekstjes die toepasselijk zijn op het landschap onderweg. Je kan ze ophalen in Huize Ernest Claes. De tocht is 3 km lang (groene wandeling). Laarzen zijn noodzakelijk, zeker in regenperiodes.

5. Ontdek het trilveen!



De echte Demerbroeken zijn een zompnat, ontoegankelijk moerasgebied. Paden zijn hier nauwelijks, modder en muggen des te meer. Maar echte avonturiers kunnen op stap met een gids, in de jungle van de Demerbroeken. Hier kan je een uniek natuurverschijnsel beleven: het trilveen, een waterbed van planten, dat eigenaardig golft onder je voeten. Een onvergetelijke ervaring! Elke eerste zondag van de maand, om 14u, wacht een gids je op aan Huize Ernest Claes. Eerstvolgende wandelingen op 5 oktober, 2 november en 7 december. Waag je het erop? Groepen kunnen ook op andere momenten een gids aanvragen. Naast een natuurwandeling kan je kiezen voor een literaire wandeling.

6. Het geboortehuis van de schrijver



Het geboortehuis van de schrijver is ingericht met authentiek meubilair uit de tijd van toen. Centraal staat de open haard, als middelpunt van het huis, waar in koude winternachten griezelige verhalen werden verteld. Een klein luikje biedt een blik op een piepklein kelderkamertje. Een liefhebber van oude voorwerpen kan hier zijn hart ophalen. Een bakhuisje en een waterput vervolledigen het geheel. Daarnaast vind je hier ook alle info over de nabijgelegen natuurgebieden Averbode Bos & Heide en de Demerbroeken. Gratis toegang.

7. Een snuifje cultuur



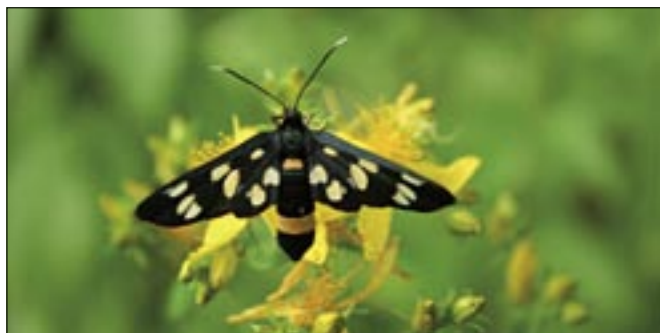
Huize Ernest Claes is ook een ideale uitvalsbasis voor een culturele verkenning van Zichem. Deze 'droge voeten wandeling' (oranje, 5,5 km + 1 km aanlooproute) leidt je onder andere langs de unieke maagdentoren (nu in restauratie) en het landschap rond Zichem. De wandelbrochure is verkrijgbaar in het bezoekerscentrum en bij het Regionaal Landschap Noord-Hageland (info@rlnh.be, 016 63 59 54).

8. Genieten in de tuin



Het bezoekerscentrum heeft een grote tuin die grenst aan het natuurgebied. De tuin is ingericht als kringloop-tuin. Bij de aanleg is vooral gewerkt met recyclagemateriaal. Er wordt weinig groenafval geproduceerd en het tuinafval dat er wel is, wordt ter plekke herbruikt. Snoeihout wordt bijvoorbeeld versnipperd en in een mooie scheidingswand verwerkt. De tuin is een paradijs voor een vermoeide wandelaar. In deze groene oase kan je even tot rust komen. Houten speeltuigen en een nestkastjesboom zijn voorzien voor de allerkleinsten.

9. Hotspot voor biodiversiteit



Huize Ernest Claes is ook een hotspot voor biodiversiteit! Je vindt hier alle info over de zeldzame soorten die leven in het natuurgebied. Ooit al gehoord van het melkdrupje (Phegeavlinder) of de kamsalamander? In het bezoekerscentrum en in de kijktoren ligt een boek waarin je alle waarnemingen kan noteren. De belangrijkste verschijningen ook in de digitale nieuwsbrief van het bezoekerscentrum (abonneren bij manu.vlaeyens@natuurpunt.be).



10. De treinrit Leuven-Zichem



Ongetwijfeld de mooiste treinrit van Vlaanderen! Ter hoogte van het oud station van Gelrode zoef je al voorbij het Vordonkbos. Maar vanaf Testelt begint het pas echt. De spoorlijn snijdt hier dwars door de vallei en het natuurgebied. Vooral bij overstromingen is het zicht uniek: een zee van watervlakten en rietkragen. Of in de winter met het berijmde riet en bevroren weilanden. Huize Ernest Claes ligt op tien minuten wandelen van het station van Zichem, volg gewoon de Ernest Claesstraat richting Averbode. Je kan door het natuurgebied wandelen naar het station van Testelt (5 km, rode wandeling) en daar weer de trein nemen (frequentie: weekdag: 1 trein per uur, weekend 1 trein elke 2 uur). Niet alleen goed voor het milieu, maar ook nog een unieke belevenis!



Huize Ernest Claes

Ernest Claesstraat 152, 3270 Scherpenheuvel-Zichem
013 32 63 60, bc.huizeernestclaes@natuurpunt.be

Open:

- **mei, juni en september:**
 - dinsdag en woensdag van 13u tot 17u
 - zon- en feestdag van 13u tot 18u
- **oktober tot april:**
 - dinsdag en woensdag van 13u tot 17u
- **juli-augustus:**
 - dinsdag tot en met vrijdag van 13u tot 17u
 - zon- en feestdag, van 13u tot 18u

Alle info over de bezoekerscentra van Natuurpunt:
www.natuurpunt.be/bezoekerscentra