



Openingsuren

Het Bosmuseum is het ganse jaar open (behalve tussen kerst en nieuwjaar) van woensdag t/m zaterdag van 13u00 tot 17u00 en op zondag van 10u00-17u00 * toegang gratis

De natuurateliers kunnen ook op maandag en dinsdag worden georganiseerd.

Contact

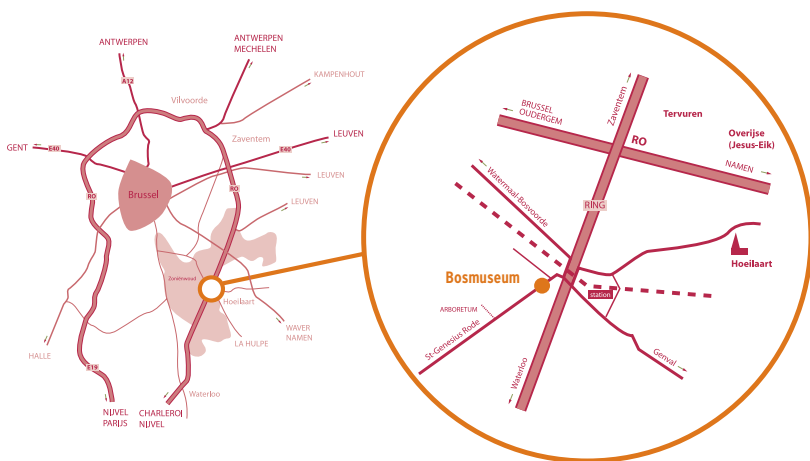
Een activiteit aanvragen? Kijk op www.natuurpunt.be/natuurateliers en vul het aanvraag-formulier in. Voor vragen: Lize Paesen van Natuurpunt CVN, gsm 0493 11 96 65 of mail: natuurateliersgroenendaal@cvn.natuurpunt.be

Bosmuseum Jan van Ruusbroec

Duboislaan 2

- * Het Bosmuseum ligt op enkele minuten wandelen van het station van Groenendaal. Bij het verlaten van het station ga je rechts onder de spoorweg door. Stap dan rechtdoor en volg bordje Bosmuseum.
- * Aan het station van Groenendaal stopt ook bus 830 (Zaventem) en bus 395 (Leuven).
- * Kom je met de wagen, dan neem je de grote ring rond Brussel, richting Waterloo. Voorbij Welriekende dreef, uitrit 'Ukkel, Watermaal-Bosvoorde, St.-Genesius Rode'. Nog even rechtdoor de spoorwegbrug onder en dan onmiddellijk rechts (volg bordje Bosmuseum).

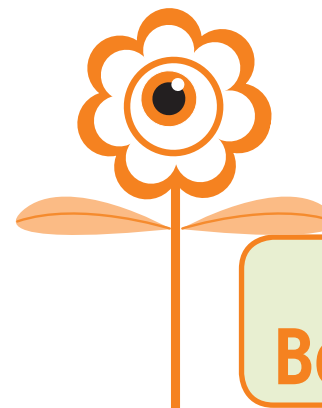
ROUTE & PLAN



Deze natuureducatieve activiteiten zijn een initiatief van Natuurpunt CVN vzw, met steun van en in samenwerking met de Provincie Vlaams-Brabant en de Vlaamse Gemeenschapscommissie. Met dank aan Inverde voor het gebruik van de tekeningen.



KLEUTERS

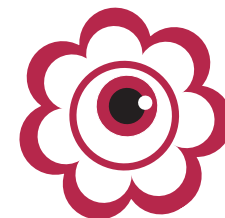


Ateliers Bosmuseum

Bosmuseum Jan van Ruusbroec * Hoeilaart

Wil je eens op een boeiende manier met kleuters het bos ontdekken? Heb je al gemerkt hoeveel verschillende soorten bloemen er groeien? Welke kriebelbeestjes zich er overal verbergen? Welke eigenaardige vormen de bladeren van de bomen kunnen hebben? Het bos al eens geroken, geproefd, gevoeld?

Aarzel niet, kom naar het Zoniënwoud en ga mee op stap met onze kabouters of konijntjes.



OVERZICHT

Kabouterpad

Ga mee op avontuur met de boskabouter. Op een speelse manier leer je hoe boskabouters wonen en leven en maak je kennis met hun dierenvriendjes.

Slakje Sloom

Slakje Sloom gaat op zoek naar de fluisterende boom. Onderweg leert slakje alles over het bos en over de familie slak.

Konijnenpad

Samen met een boskonijntje maken we een grote tocht in het bos. Sprinter, Kontje, Snufje en de andere konijntjes tonen ons hoe ze leven. Willen jullie voor één dag ook een konijntje zijn?

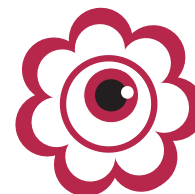
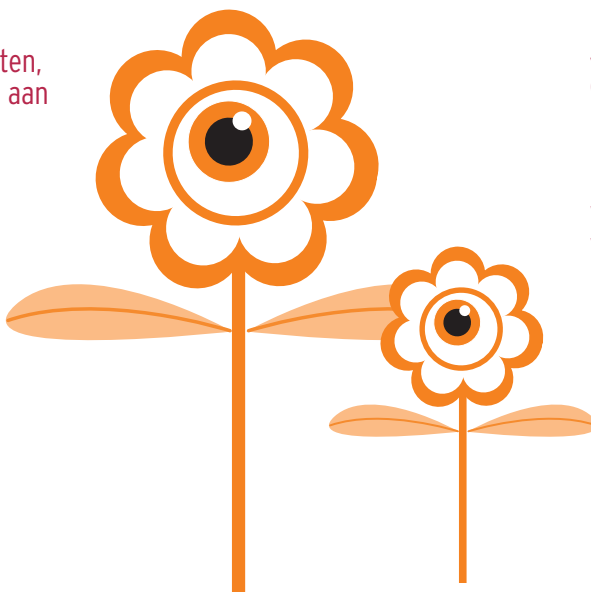
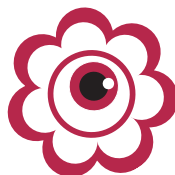
Onze Honingbijen

Een koningin, darren en werksters, wat doen ze allemaal in de bijenkorf? Wordt er gevochten? Samengewerkt? Zijn ze nuttig voor ons en de natuur? Of zijn ze gevaarlijk? Een echte ontdekkingsstocht vol spelletjes en opdrachten, waarbij de verschillende taken van de bijen aan bod komen.

Crea activiteiten

Knutselen met natuurlijke materialen klei, baadjes, takjes ...

Kijk voor het volledige aanbod op:
www.natuurpunt.be/natuurateliers



- * alle activiteiten worden begeleid door natuurgidsen (NGZ)
- * alle activiteiten duren een halve dag
- * alle activiteiten starten aan het Bosmuseum Jan van Ruusbroec te Groenendaal
- * alle activiteiten vinden plaats in het Zoniënwoud
- * blijf je een ganse dag, dan breng je een picknick mee
- * graag 3 weken vooraf reserveren
- * in geval van slecht weer kunnen de ateliers vervangen worden door een crea-activiteit binnen

Bosmuseum in het Zoniënwoud

Het Bosmuseum bevindt zich middenin het Zoniënwoud, gekend om zijn imposante beukenkathedralen. Iedereen kan zich hier laten rondleiden in de leefwereld van het bos en zijn bewoners. Je kan er kennis maken met de principes van het bosbeheer. Ook de geschiedenis, geologie, flora en fauna van het Zoniënwoud komen aan bod.

Door de unieke ligging is het Bosmuseum een ideale uitvalsbasis voor wandelingen en fietstochten doorheen het grootste loofbos van Vlaanderen.