



Openingsuren

Het Bosmuseum is het ganse jaar open (behalve tussen kerst en nieuwjaar) van woensdag t/m zaterdag van 13u00 tot 17u00 en op zondag van 10u00-17u00 * toegang gratis

De natuurateliers kunnen ook op maandag en dinsdag worden georganiseerd.

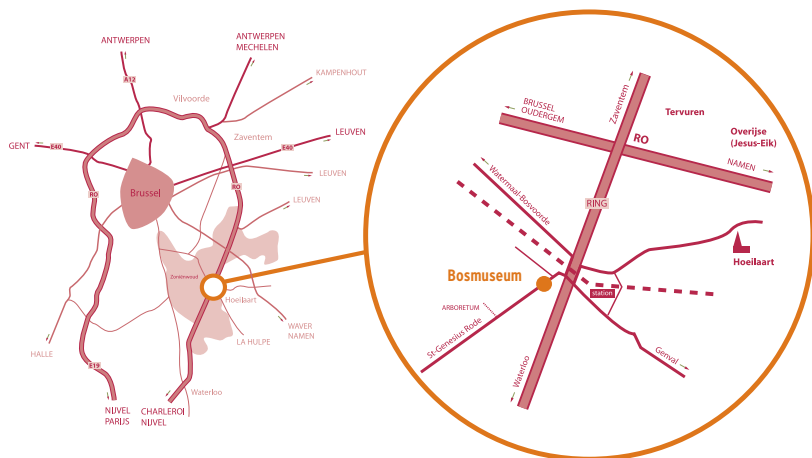
Contact

Een activiteit aanvragen? Kijk op www.natuurpunt.be/natuurateliers en vul het aanvraag-formulier in. Voor vragen: Lize Paesen van Natuurpunt CVN, gsm 0493 11 96 65 of mail: natuurateliersgroenendaal@cvn.natuurpunt.be

Bosmuseum Jan van Ruusbroec
Duboislaan 2, 1560 Hoeilaart

ROUTE & PLAN

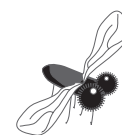
- * Het Bosmuseum ligt op enkele minuten wandelen van het station van Groenendaal. Bij het verlaten van het station ga je rechts onder de spoorweg door. Stap dan rechtdoor en volg bordje Bosmuseum.
- * Aan het station van Groenendaal stopt ook bus 830 (Zaventem) en bus 395 (Leuven).
- * Kom je met de wagen, dan neem je de grote ring rond Brussel, richting Waterloo. Voorbij Welriekende dreef, uitrit 'Ukkel, Watermaal-Bosvoorde, St.-Genesius Rode'. Nog even rechtdoor de spoorwegbrug onder en dan onmiddellijk rechts (volg bordje Bosmuseum).



Deze natuureducatieve activiteiten zijn een initiatief van Natuurpunt CVN vzw, met steun van en in samenwerking met de Provincie Vlaams-Brabant en de Vlaamse Gemeenschapscommissie. Met dank aan Inverde voor het gebruik van de tekeningen.



LAGER ONDERWIJS



Bosmuseum Jan van Ruusbroec * Hoeilaart

Kinderen blijven geboeid door de natuur. Al geeft het internet hen op bijna alles een antwoord, het echte zien en beleven van de natuur is toch nog iets anders. Het woongebied van planten en dieren verkennen en leren begrijpen met de hulp van een begeleider? Het kan. Hiervoor maken wij gebruik van bos- en poelkoffers, zoekkaarten, loepen en binoculaires. Wij helpen jullie op weg om alles nadien te integreren in een uitgebreider klasproject. Het kan ook minder schools: de natuur spelend verkennen en natuurmaterialen creatief verwerken. Kom je graag een ganse dag naar het bosmuseum, dan kan je de ateliers en leerpaden ook combineren met crea-activiteiten zoals vetbollen smelten, nestkasten timmeren, enz.

Overzicht

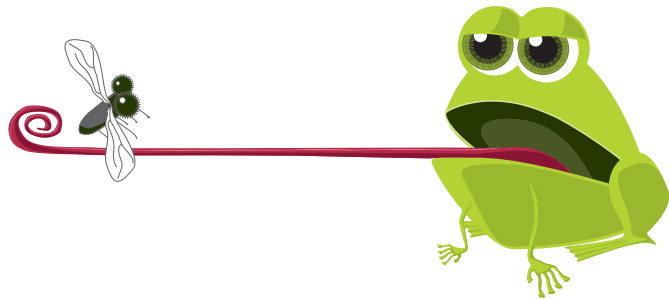
	Leerjaar
Konijnenpad	1 - 2
Onze Honingbijen *	1 - 3
Honing en andere bijen *	4 - 6
Leven in de poel *	1 - 6
Graaf Vlerulla *	2 - 3
Rein en de dieren	3 - 4
Drama in het bos	3 - 4
Dag bomen	3 - 6
Bodemiertjes *	4 - 6
Roofvogels en braakballen *	4 - 6
Speurtocht naar VATUM14 *	5 - 6
Biodiversiteit	5 - 6

* seizoensgebonden activiteiten

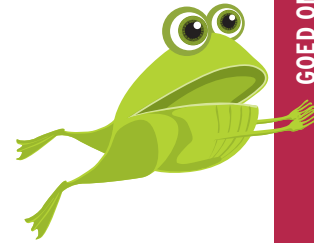
Crea activiteiten en practica

Aansluitend op een leerpad kan er geknutseld worden met natuurlijke materialen. Bij het 'Oriëntatietechnieken' past een maquette van het Zoniënwoud (reliëf).

Kijk voor het volledige aanbod op:
www.natuurpunt.be/natuurateliers



Leerjaar



- * alle activiteiten worden begeleid door natuurgidsen (NGZ)
- * alle activiteiten duren een halve dag
- * alle activiteiten starten aan het Bosmuseum Jan van Ruusbroec te Groenendaal
- * alle activiteiten vinden plaats in het Zoniënwoud
- * blijf je een ganse dag, dan breng je een picknick mee
- * graag 3 weken vooraf reserveren
- * in geval van slecht weer kunnen de ateliers vervangen worden door een crea-activiteit binnen

Bosmuseum in het Zoniënwoud

Het Bosmuseum bevindt zich middenin het Zoniënwoud, gekend om zijn imposante beukenkathedralen. Iedereen kan zich hier laten rondleiden in de leefwereld van het bos en zijn bewoners. Je kan er kennis maken met de principes van het bosbeheer. Ook de geschiedenis, geologie, flora en fauna van het Zoniënwoud komen aan bod.

Door de unieke ligging is het Bosmuseum een ideale uitvalsbasis voor wandelingen en fietstochten doorheen het grootste loofbos van Vlaanderen.

