



Openingsuren

Het Bosmuseum is het ganse jaar open (behalve tussen kerst en nieuwjaar) van woensdag t/m zaterdag van 13u00 tot 17u00 en op zondag van 10u00-17u00 * toegang gratis. De natuurateliers kunnen ook op maandag en dinsdag worden georganiseerd.

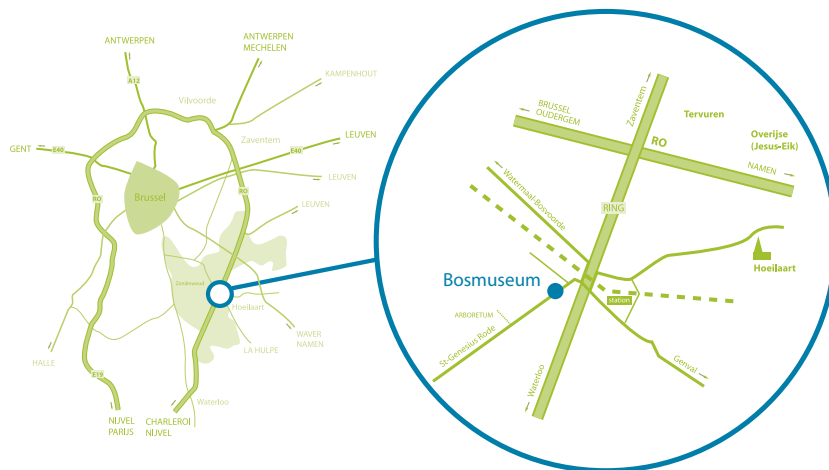
Contact

Een activiteit aanvragen? Kijk op www.natuurpunt.be/natuurateliers en vul het aanvraag-formulier in. Voor vragen: Lize Paesen van Natuurpunt CVN, gsm 0493 11 96 65 of mail: natuurateliersgroenendaal@cvn.natuurpunt.be

Bosmuseum Jan van Ruusbroec
Duboislaan 2, 1560 Hoeilaart

ROUTE & PLAN

- * Het Bosmuseum ligt op enkele minuten wandelen van het station van Groenendaal. Bij het verlaten van het station ga je rechts onder de spoorweg door. Stap dan rechtdoor en volg bordje Bosmuseum.
- * Aan het station van Groenendaal stopt ook bus 830 (Zaventem) en bus 395 (Leuven).
- * Kom je met de wagen, dan neem je de grote ring rond Brussel, richting Waterloo. Voorbij Welriekende dreef, uitrit 'Ukkel, Watermaal-Bosvoorde, St.-Genesius Rode'. Nog even rechtdoor de spoorwegbrug onder en dan onmiddellijk rechts (volg bordje Bosmuseum).



Deze natuureducatieve activiteiten zijn een initiatief van Natuurpunt CVN vzw, met steun van en in samenwerking met de Provincie Vlaams-Brabant en de Vlaamse Gemeenschapscommissie. Met dank aan Inverde voor het gebruik van de tekeningen.



Met de steun van de



VLAAMSE
GEMEENS
CHAPSCO
MISIE



VLAAMS-
BRABANT

SECUNDAIR ONDERWIJS

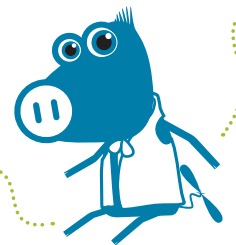


Ateliers Bosmuseum

Bosmuseum Jan van Ruusbroec * Hoeilaart

Het bos is veel meer dan alleen maar bomen. De poel herbergt een mysterieuze wereld onder haar wateroppervlak! Maar dat wisten jullie natuurlijk al lang.

Je kennis omzetten in de praktijk met behulp van materialen uit de boskoffer, de poelkoffer... Werken met binoculaires, meer over het bos, de bomen en zijn bewoners leren... Daarvoor kan je bij ons terecht.



OVERZICHT

Leven in de poel en waterkringloop

Zonder water geen leven. Sommige dieren brengen het grootste deel van hun leven door in het water. Is een leventje in het water echt zo mooi? Welke beestjes kunnen we er allemaal vinden?

Dag bomen

Hoe groeien bomen? Welke vorm hebben ze? Worden ze oud en groot? Geuren ze? Je komt het allemaal te weten. Met zoekkaarten vinden we de juiste naam voor elke boom. Het arboretum van Groenendaal, meer dan 100 jaar oud, is hiervoor zeer geschikt. We leren hoe het volume van een boom te berekenen, de boomhoogte, de oppervlakte van de kroon enz.

Wonen in het bos

Je moet al veel geluk hebben om tijdens een wandeling meer dan vogels te zien of te horen. Dat er toch andere dieren zijn, merk je al vlug. Bij voortbewegen, eten en slapen laten ze herkenbare sporen na. Die leer je zoeken en herkennen.

Roofvogels en braakballen

Dat roofvogels grote slokoppen zijn wist je allang. Wat er allemaal op hun menu staat, ontdek je pas door het uitpluizen van braakballen en de inhoud te bekijken onder de binoculair.

Biotoopstudie van het bos

Deze biotoopstudie leert jou het bos in al zijn aspecten kennen. Naast de levende of biotische factoren maak je ook kennis met de invloed van de abiotische factoren en met de invloed van de mens. Het gebruik van meettoestellen is hierbij belangrijk.

Kijk voor het volledige aanbod op:
www.natuurpunt.be/natuurateliers



GOED OM TE WETEN

- * alle activiteiten worden begeleid door natuurgidsen (NGZ)
- * alle activiteiten duren een halve dag
- * alle activiteiten starten aan het Bosmuseum Jan van Ruusbroec te Groenendaal
- * alle activiteiten vinden plaats in het Zoniënwoud
- * blijf je een ganse dag, dan breng je een picknick mee
- * graag 3 weken vooraf reserveren
- * in geval van slecht weer kunnen de ateliers vervangen worden door een crea-activiteit binnen

Bosmuseum in het Zoniënwoud

Het Bosmuseum bevindt zich middenin het Zoniënwoud, gekend om zijn imposante beukenkathedralen. Iedereen kan zich hier laten rondleiden in de leefwereld van het bos en zijn bewoners. Je kan er kennis maken met de principes van het bosbeheer. Ook de geschiedenis, geologie, flora en fauna van het Zoniënwoud komen aan bod.

Door de unieke ligging is het Bosmuseum een ideale uitvalsbasis voor wandelingen en fietstochten doorheen het grootste loofbos van Vlaanderen.

