

De Antwerpse Haven Natuurlijker

Overzicht presentatie

- De Antwerpse Haven Natuurlijker
- Gebiedsgericht soortenbeschermingsprogramma
- Biodiversiteit en bedrijven: enkele voorbeelden uit de haven
- Toekomst

De Antwerpse Haven Natuurlijker

- Sinds 2001 via overeenkomst tussen
 - Het Gemeentelijk Havenbedrijf Antwerpen
 - Natuurpunt WAL en Natuurpunt Antwerpen Noord
- In samenwerking met verschillende belangrijke economische actoren (Maatschappij Linkeroever, Alfaport, VOKA, ...)
- Streven naar netwerk van ecologische infrastructuur in de Antwerpse Haven

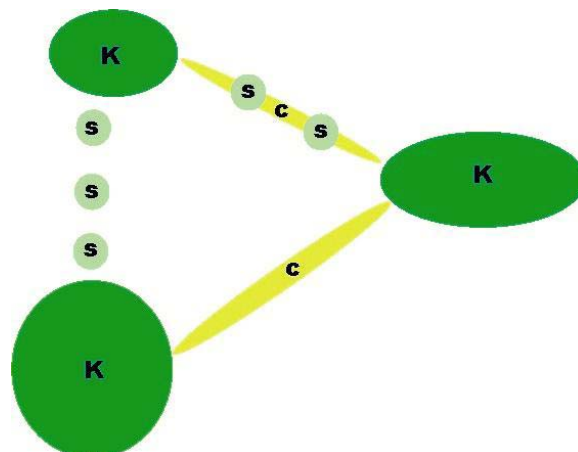
De Antwerpse Haven Natuurlijker

- Gebaseerd op Ruimtelijk Structuurplan Vlaanderen
- Maximum 5% van oppervlakte havengebied
- Mag economische exploitatie van haven niet hinderen
- Gemeentelijk Havenbedrijf Antwerpen is verantwoordelijk voor beheer

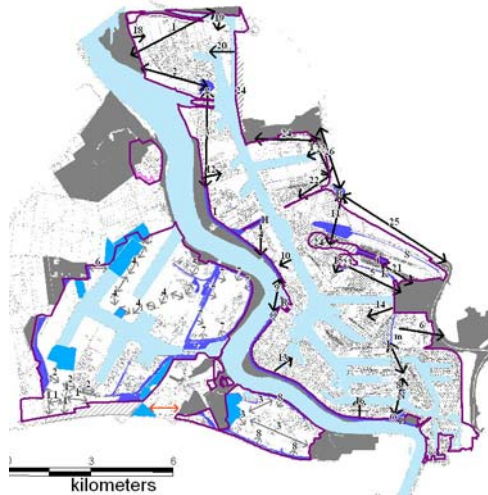
De Antwerpse Haven Natuurlijker

- Doel: Cohabitatie tussen natuur en haven
 - functioneel netwerk van kerngebieden, stapstenen en corridors in het havengebied
 - Ondersteunend aan grote robuuste natuurgebieden buiten de haven
 - Bijdrage aan Europese natuurdoelen in het havengebied (bvb. Rugstreeppad)

De Antwerpse Haven Natuurlijker



De Antwerpse Haven Natuurlijker



De Antwerpse Haven Natuurlijker

- Communicatie (via tijdschrift, Golfslag)
- Overleg met bedrijven
- Interreg IIIb – NEW!Delta (o.a. havens uit 4 landen, overheden, onderzoeksinstituut)
- Opvolgen stuurgroepen/commissies rond natuur in de haven
- Studiedag voor bedrijven in 2006

Gebiedsgericht soortenbeschermingsprogramma

- Nieuwe wetgeving over soorten:
 - B.S. 13 augustus 2009
 - Besluit van de Vlaamse Regering met betrekking tot soortenbescherming en soortenbeheer
- Mogelijkheid tot opmaak van soortenbeschermingsprogramma voor het havengebied van Antwerpen

Gebiedsgericht soortenbeschermingsprogramma

- Omvat voor elke doelstoort
 - Beknopte ecologische beschrijving
 - Doelstellingen
 - Mogelijkheden
 - Concrete maatregelen
 - Monitoring
- Geselecteerde soorten zijn typisch of belangrijk voor havengebied op een of andere manier

Biodiversiteit en bedrijven Oeverzwaluw

- Broedvogel van regionaal belang:
 - Ongeveer 20% van Vlaamse populatie broedt in Antwerpse havengebied
 - gebrek aan natuurlijke nestgelegenheid; zanddepots als “ersatz”
 - in het verleden jaarlijks weerkerende conflicten met o.a. aannemers

Biodiversiteit en bedrijven Oeverzwaluw



Biodiversiteit en bedrijven Oeverwaluw

- **Start project:**
 - Plan Oeverwaluw
 - Aantonen van cohabitatie tussen natuur en haven
- **Doel:**
 - Jaarlijks minstens 1000 broedparen in het Antwerps havengebied

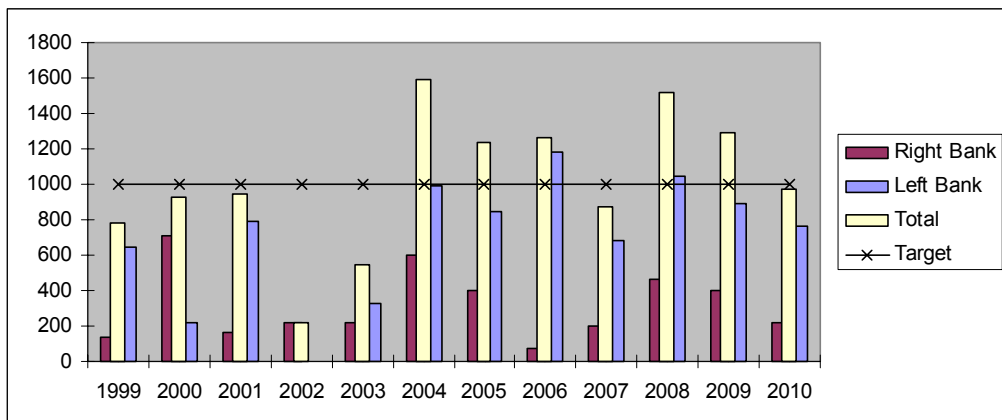
Biodiversiteit en bedrijven Oeverwaluw



Biodiversiteit en bedrijven Oeverwaluw

- **Strategie:**
 - Verhinderen van kolonisatie van zandwanden indien nodig tijdens broedseizoen
 - Voorzien van tijdelijke nestwanden bvb. bedrijven
 - Aanleg van (semi)-permanente zandwanden, geïntegreerd in nieuwe infrastructuur
- **Resultaat:**
 - gemiddeld jaarlijks meer dan 1000 broedparen

Biodiversiteit en bedrijven Oeverwaluw



Biodiversiteit en bedrijven Huiszwaluwen

- Op Vlaamse Rode Lijst: kwetsbaar
- Zeer plaatstrouw en specifieke vereisten voor nestlocaties
- Achteruitgaand in gemeenten in buurt van haven
- In havengebied: alternatief zoekbeeld voor nestplaatskeuze
- Op minstens 4 verschillende locaties in havengebied, waarvan 1 zeer grote kolonie




Haven van
Antwerpen

natuurpunt 

Biodiversiteit en bedrijven Huiszwaluwen



Haven van
Antwerpen

natuurpunt 

Biodiversiteit en bedrijven

Huiszwaluwen

- Anticiperen op afbraak of onderhoud huidige gebouwen/constructies met kolonies
 - Overleg met betrokken bedrijven
 - Opname in SBP met maatregelen zoals het voorzien van extra broedlocaties, communicatie, ...

Biodiversiteit en bedrijven

Gierzwaluw



- Nest in kieren en spleten van oude gebouwen
- Keert elk jaar opnieuw trouw terug naar zelfde nestplaats
- Renovatie betekent meestal verlies van nestgelegenheid

Biodiversiteit en bedrijven Gierzwaluw

- 2 grote bekende kolonies in havengebied Antwerpen
 - In oude opslagloodsen
- Nieuwe opslagloodsen
 - Geen kieren en spleten
 - Dus ook geen gierzwaluwen





Biodiversiteit en bedrijven Gierzwaluw

- **Eerste keer in België bij industriële loods**
 - 300 kunstnesten in wand van loods ingebouwd
- **Succes wordt opgevolgd**
 - 2010 (eerste broedseizoen): al verschillende nesten worden gebruikt



Biodiversiteit en bedrijven Gierzwaluw

Gierzwaluwvriendelijke loods in de haven

ANTWERPEN Het Havenbedrijf Antwerpen doet geruime tijd inspanningen om de natuur in het havengebied te beschermen.

Dat gebeurt niet alleen op eigen terreinen, maar ook in samenwerking met gevestigde bedrijven. Zo is er een 'gierzwaluwvriendelijke' loods ingericht bij het bedrijf Wilmarsdonk dat gelegen is aan de Noorderlaan op het grondgebied van het gelijknamige verdwenen Polderdorp. Een primeur voor ons

land.

Gierzwaluwen zijn koloniebroeders die het de jongste jaren steeds moeilijker krijgen. Zij maken nesten in spleten en kieren van gebouwen, maar door strikte isolatienormen en het toenemende energiezuinig bouwen, worden hun mogelijkheden steeds kleiner. De nieuwe loods van Wilmarsdonk NV is nu voorzien van zogeheten neststenen, die zijn ingegoten in de gevelplaten. Daardoor krijgen de gierzwaluwen ruimte om nesten te maken. In totaal gaat

het om 300 neststenen. Deze moeten alleen nog van nestmateriaal en nummering worden voorzien.

De eerste gierzwaluwen zijn al gesignaleerd. Indien het project positieve resultaten oplevert, zal worden bekeken of op andere locaties vergelijkbare neststenen zullen komen. *soa*



Het bedrijf Wilmarsdonk liet een zwaluwvriendelijke loods bouwen. De zwaluwen vonden al de weg naar de spleten en kieren om er hun nesten te maken. © Staf De Lie

LEZERSERVICE
www.portofantwerp.com

Biodiversiteit en bedrijven Slechtvalk

- In nestkasten op hoge gebouwen
- Op verschillende locaties in havengebied Antwerpen
- Hoog broedsucces
- Jongen worden geringd

Biodiversiteit en bedrijven Slechtvalk



Biodiversiteit en bedrijf Slechtvalk



Haven van
Antwerpen

Biodiversiteit in de Antwerpse Haven

- Niet alleen aandacht voor vogels
- Insecten (Bruin blauwtje)
- Planten (vooral orchideeën zoals Groenknolorchis, Moeraswespenorchis, Wit bosvogeltje)
- Zoogdieren (vooral vleermuizen zoals Meervleermuis, ...)
- Amfibieën (rugstreeppad)
- Vissen (vrije vismigratie, ...)
- Ook aandacht voor verschillende habitattypes




Haven van
Antwerpen

natuurpunt 

Biodiversiteit in de Antwerpse Haven



 Haven van
Antwerpen

natuurpunt 

Toekomst

- Momenteel: planproces afbakening Zeehavengebied Antwerpen
- Opmaak GRUP
 - Gebieden aangeduid als EI
 - Voorschriften voor EI in andere bestemmingszones

 Haven van
Antwerpen

natuurpunt 

Websites en info

- **Natuurpunt**
 - www.natuurpunt.be/bedrijven
- **Natuurpunt WAL**
 - www.natuurpuntwal.be
 - johan.baetens@natuurpunt.be
- **Natuurpunt Antwerpen Noord**
 - www.antwerpennoord.be
 - kathleen.quick@natuurpunt.be

Dank u voor uw aandacht!
VRAGEN?