



INTERNATIONAL YEAR OF
PLANT HEALTH

2020

10 MOST WANTED

Quarantaine-organismen Organismes de quarantaine

Oost-Aziatische boktor / Capricorne Asiatique des agrumes

Anoplophora chinensis

- Esdoorn en andere loofbomen / Erable et autres feuillus
- 21-37 mm
- Lange zwart-blauw gestreepte antennes / Longues antennes rayées noir et bleu



Aziatische loofhoutboktor / Capricorne asiatique

Anoplophora glabripennis

- Esdoorn en andere loofbomen / Erable et autres feuillus
- 25-35 mm
- Lange zwart-blauw gestreepte antennes / Longues antennes rayées noir et bleu

Monochamus boktor / Capricorne monochrome + Dennenhoutnematode / Nématode du pin

- Boktorkever als overdrager van een dodelijk aaltje / Le capricorne en tant que vecteur d'un nématode mortel
- Dennen / Pins
- 15-30 mm
- Lange antennes / Longues antennes



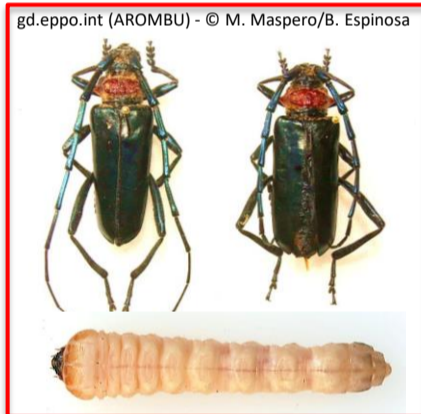
Japanse kever / Scarabée japonais

Popillia japonica

- Kevers eten bladeren, fruit en bloemen van verschillende plantensoorten / Les scarabées se nourrissent des feuilles, fruits et fleurs de diverses espèces végétales
- 12 mm lang, blinkende groene kop en koperkleurige schilden / 12 mm de longueur, tête de couleur vert métallique et ailes de couleur cuivre
- 12 plukjes wit haar achteraan en opzij / 12 touffes de poils blancs latérales et postérieures

Aromia bungii boktor / Le longicorne à col rouge

- Prunus soorten zoals kerselaar en pruimelaar / Espèces de Prunus comme le cerisier et le prunier
- 22-38 mm
- Lichaam volledig zwart met blauwe glans, op het rode halsschild ('nek') na / Corps entièrement noir à reflets bleus, à l'exception du col rouge



Duizendkankerziekte op walnoot / Chancre du noyer

Geosmithia morbida

- Schimmel / Champignon
- Verspreid door minuscule schorskever *Pityophthorus juglandis* (1,5-2 mm) / Transmis par le scolyte *Pityophthorus juglandis* (1,5-2 mm)
- Waardplant: walnoot / Plante hôte: noyer

Olijfbomenpest / Maladie de Pierce – *Xylella fastidiosa*

- Verwelking van bladeren tot volledig afsterven van de boom / Brûlure foliaire jusqu'à la mort de l'arbre
- Verspreid door de schuimcicade / Diffusé par la philène spumeuse
- Olijfbomen, oleander, Prunus soorten, Polygala myrtifolia, koffieplant, lavendel, e.a. / Olivier, laurier-rose, espèces de Prunus, polygale à feuilles de Myrte, caféier, lavande, e.a.

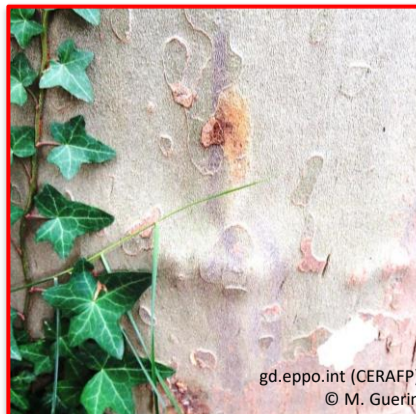


Rose Rosette Virus – RRV / Virus de la Rosette du rosier- VRR

- Roodverkleuring, uitbundige vertakking en doorgroei, misvormde bloemen,... / Décoloration rouge, branches et épines excessives, fleurs déformées,...
- Alle Rosa soorten / Toutes espèces de Rosa
- Verspreid door een minuscule mijt (0,1 mm) / Transmis par un acarien minuscule (0,1 mm)

Tomato Brown Rugose Fruit Virus / Virus du Fruit Rugueux Brun de la Tomate - ToBRFV

- Tomaten en paprika / Tomates et poivrons
- Verwelken, verkleuren en misvormen van de bladeren / Flétrissement, décoloration et déformation des feuilles
- Mozaïek van geel en groen op de vruchten en een ongelijke afrijping / Taches jaunes et brunes et un mûrissement inégal



Platanensterfte / Chancre coloré du platane - *Ceratocystis platani*

- Schimmel / Champignon
- Oranje wonden en paarse verkleuring onder de schors / Plaies oranges et veines bleues sous l'écorce
- Sterfte: 3-7 jaar na infectie / Mort: 3-7 ans après infection
- Waardplant: plataan / Plante hôte: platane

Deze Q-organismen gezien? / Avez-vous vu ces organismes?

waarnemingen.be

observations.be



This poster has been prepared in collaboration with PCS, ILVO, Natuurpunt and the support of FOD VVVL and Eppo (www.eppo.int)

