

PRAKTISCH

HEIBERG - SNEPKENSVIJVER

START

Tenniscentrum Ter Heyde, Lichtaartseweg 216/1, Herentals. Hier kan je ook parkeren.

- Groene wandeling: 3,6 km
- Oranje wandeling: 7,2 km

TOEGANKELIJKHEID

Het mulle zand in het gebied maakt het moeilijk voor kinderwagens en ongeschikt voor rolstoelgebruikers.

OPENBAAR VERVOER

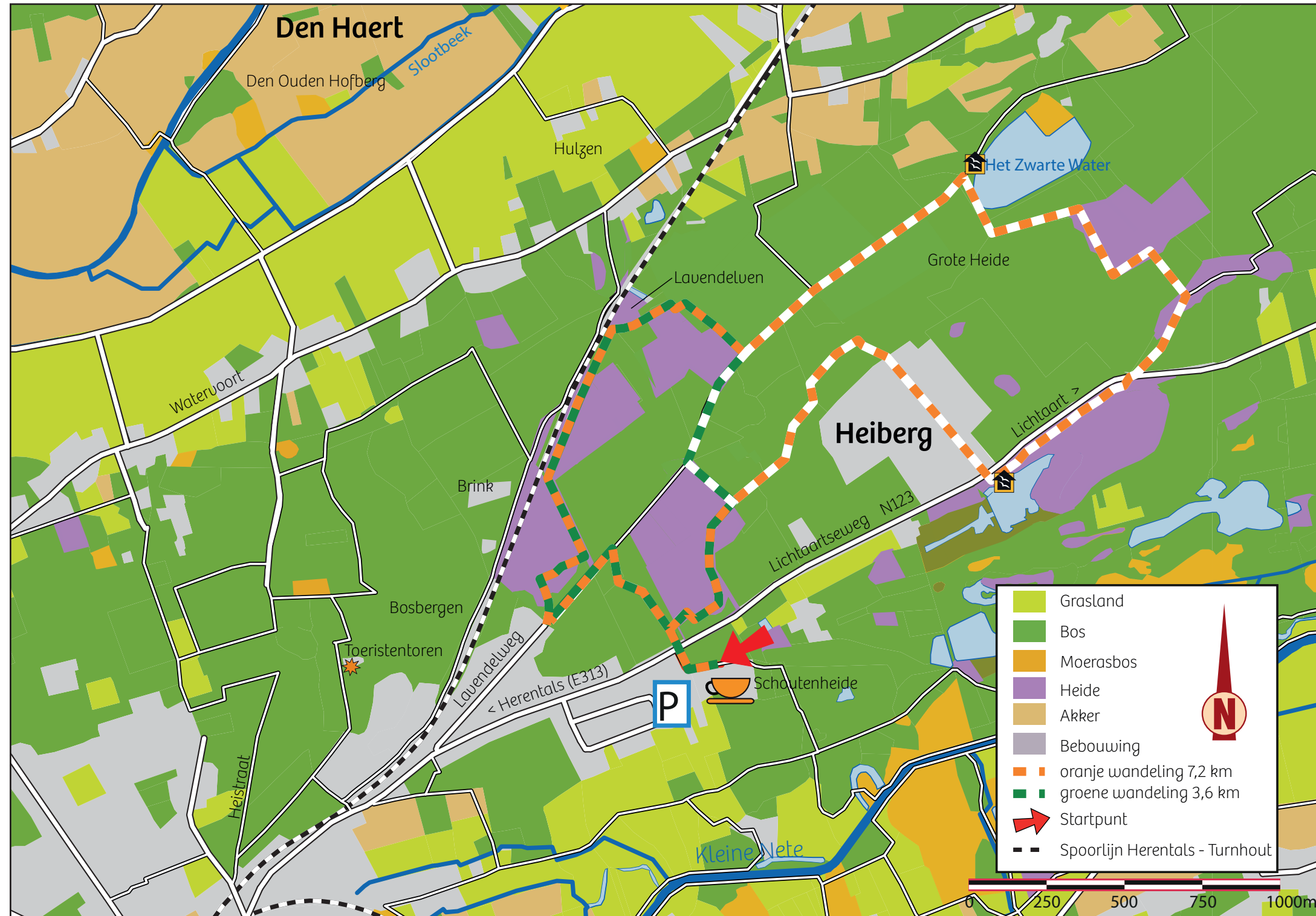
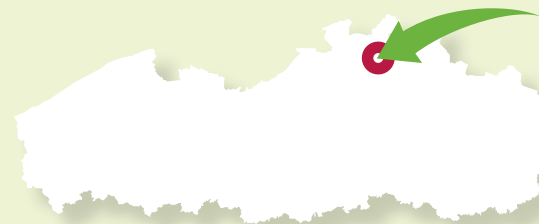
NMBS-station Herentals. Dan bus 305 richting Turnhout, uitstappen aan halte Schoutenlaan (5 minuten). Of huur in het station een Blue Bike (3 km).

HORECA

Tenniscentrum Ter Heyde

STEUN

Steun de natuur in Snekensvijver-Heiberg met een gift op IBAN = BE56 2930 2120 7588 en vermeld Project 7715 Snekensvijver. Bij elke gift vanaf 40 euro ontvang je een fiscaal attest.



V.U.: Chris Steenwegen • Coelstraat 11 • 2800 Mechelen. Foto's: shutterstock.com, Leo Vaes, Jonas Dillen



HEIBERG - SNEPKENSVIJVER

Herentals - Kasterlee

met
GRATIS
wandeling
kaart



Welkom!



Nachtzwaluw

Het natuurgebied Heiberg ligt op de Kempense heuvelrug.

De vallei van de Aa in het noorden en de Kleine Nete in zuiden liggen wel vijftien meter

lager. Snepkensvijver is een typisch Kempens ven in een heidegebied. De zandgronden zijn voedselarm en zuur en in het moeras borrelt ondiepe kwel (grondwater) vanuit de Kempische heuvelrug.

Heiberg

De heuvelrug ontstond al miljoenen jaren terug en kreeg zijn huidige vorm 10.000 jaar geleden aan het einde van de laatste ijstijd. Door de eeuwenlange invloed van de mens en de voedselarme zandige bodem ontstond er een mozaïek van heide, duin en schraal grasland op de heuvelrug. Dat is het uitgelezen landschap voor bijzondere dieren als boomleeuwerik, nachtzwaluw, bruine eikenpage en levendbarende hagedis. Op de droge rug domineren pijpenstrootje, korstmossen en struikhei. Die laatste nectarrijke plant bloeit in augustus en wordt druk bezocht door bijen en wespen. Ook de rode bosmier maakt dankbaar gebruik van deze voedselbron.



Boomvalk

Lavendelven

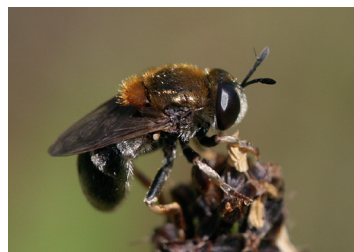
Een waardevol stukje topnatuur is het Lavendelven, slechts enkele honderden vierkante meter groot. De speciale vorm ontstond doordat veenmos zich ontwikkelde vanuit het midden van het ven. Een ring van water omgeeft nu het veenpakket. Op dat veenpakket vind je zeldzame planten zoals kleine veenbes, lavendelhei en eenarig wollegras.

Ook het moeraskniksprietje, een zweefvlieg, voelt zich er thuis. De zweefvlieg parasiteert net zoals het gentiaanblauwtje op mieren. De eitjes worden vlakbij een mierenest gelegd. De vliegenlarfjes kruipen in het nest waar ze zich voeden met de mierenlarven en -poppen. Wanneer ze groot genoeg zijn om te verpoppen, kruipen ze zo dicht mogelijk naar de uitgang van het mierenest zodat de mieren hen niet opeten wanneer ze uitkomen.



Wist je dat?

Natuur.Blad biedt heel wat voordelen. Ieder nummer bevat een **GRATIS WANDELKAART** en zet steeds een natuurgebied in de kijker.



Moeraskniksprietje



Levendbarende hagedis

Snepkensvijver

Sinds het begin van de jaren '50 van de vorige eeuw beheren vrijwilligers de natuur rond Snepkensvijver. Het is dan ook een van de oudste privé natuurgebieden van Vlaanderen.

Op de open zandplekken vertoeven vaak loopkevers en mierenleeuwen. De dopheistruiken kleuren mooi roze in de vroege zomer en voorzien vlinders en insecten van nectar. Het groentje legt haar eitjes op de bloemhoofdjes. In de gageelstruiken broeden de blauwborst en de rietgors. De boomvalk komt er zijn buik vol eten met libellen die er op warme dagen rondzweven.

“Vanuit de vogelkijkhut kan je broedvogels als dodaars, kuifeend en wintertaling spotten.”

De Vlaamse tarantula

Hou tijdens de wandeling je ogen gericht op de randen van de paden. Je krijgt misschien de gewone mijnspin te zien, onze eigen vogelspin. Al hoeft je geen schrik te hebben van het beestje.

Ze is met haar 1 à 1,5 cm lengte flink kleiner dan haar bekende verwanten uit het Amazonewoud. Maar spectaculair is ze wel. Ze weeft een buisvormig web, met een ondergronds en een bovengronds deel. Daar binnenin zit ze te wachten op haar prooi. Loopt die op de buitenkant van het web, dan haast ze zich er naartoe, plant er haar krachtige gifkaken in en sleurt de prooi naar binnen, dwars door het web. Niet toevallig is ze verkozen tot Spin van het Jaar 2013.



Deze gebieden maken deel uit van het Natura 2000-netwerk van Europees belangrijke natuurgebieden en genieten de financiële steun van het LIFE-fonds van de Europese Unie.

Cadeau!

Nieuwe leden ontvangen een welkomstpakket met daarin onze fraaie Fiets- en Wandelgids met 66 uitgestippelde wandelingen en fietstochten in de mooiste natuurgebieden van België.



Europese topnatuur

Heiberg – Snepkensvijver maakt deel uit van het Natura 2000 netwerk. Dat is een door Europa vastgelegd netwerk van waardevolle natuurgebieden. Door de natuur er te beschermen en natuurherstel te ondersteunen wil Europa de biodiversiteit in haar lidstaten veiligstellen. Het LIFE+ fonds voorziet in een belangrijke cofinanciering voor projecten die de natuurwaarden in het cruciale Natura 2000-netwerk versterken. Dankzij het fonds kan Natuurpunt extra inspanningen leveren in Heiberg – Snepkensvijver, dat deel uitmaakt van het project LIFE+ Kleine Nete.

Vrijwilligers

Vrijwilligers vormen de basis van Natuurpunt. Zij zorgen voor het herstel en onderhoud van alle gebieden die Natuurpunt beheert. Zonder hen zou dat niet mogelijk zijn. Denk dus eens aan de noeste arbeid die zij verricht hebben wanneer je geniet van een wandeling in een van onze natuurgebieden.



Kuifeend

WORD LID VAN NATUURPUNT!

Natuurpunt is de grootste natuurvereniging van Vlaanderen en beschermt al meer dan 50 jaar planten, dieren en hun natuurlijke omgeving. En dat is nodig, want onze mooie natuur is bedreigd. Met jouw steun kunnen we onze natuur verder helpen. Zo kunnen we er vandaag én in de toekomst meer van genieten. Het lidgeld bedraagt 27 euro voor het hele gezin. Sluit je aan en geniet volgende voordelen:

FIETS-EN WANDELGIDS

Als nieuw Natuurpuntlid ontvang je een welkomstpakket met onze Fiets- en Wandelgids met 66 uitgestippelde wandeling- en fietsroutes in de mooiste natuurgebieden van België.

NATUUR.BLAD

Ontvang 4 x per jaar Natuur.blad, ons ledenmagazine boordevol informatie over de natuur.

WANDELINGEN EN FIETSTOCHTEN

Neem met je hele gezin gratis deel aan geleide wandelingen en fietstochten.

NATUURPUNT WINKEL

Geniet 10% ledenkorting in de Natuurpunt Winkel op boeken, verrekijkers, cadeautjes...

KORTINGEN BIJ ONZE PARTNERS

Met je lidkaart van Natuurpunt geniet je ook heel wat kortingen bij onder meer Schoenen Torfs, AS Adventure, Tierra Natuurreizen, isolatiemateriaal Eurabo en Pixbook.

HOOR ZE FLUITEN

Download gratis onze cd met vogelgeluiden en wandelkaartjes.

WWW.NATUURPUNT.BE/LIDWORDEN