

# Massatoerisme en de Vlaamse kust

Bart Neuts ([bart.neuts@kuleuven.be](mailto:bart.neuts@kuleuven.be))

Kustsymposium: Is er nog ruimte voor duinen aan onze kust  
Oostende, 22/09/2023

# 1. Historiek



Oostende, 1921 (rombaut © )

- Strandtoerisme één van de oudste vormen van het moderne toerisme
- Oudste badplaats ter wereld: Brighton, met de eerste bezoekers sinds circa 1720 en waar George IV in 1783 het Royal Pavillion bouwde
- Eerste badhuisjes in Benelux in Oostende (1784) en Scheveningen (1818)
- Eerste toeristische golf vooral uitbouw bestaande kernen (Oostende, Heist, Blankenberge)

# 1. Historiek



Westende, 1911 (Grand Hôtel Belle-Vue © )

- Eind 19<sup>de</sup> eeuw, zag de opkomst van badplaatsen die specifiek als toeristische projecten werden uitgebouwd (Duinbergen, De Haan, Westende)
- Op dit punt vooral uitbouw van vakantievilla's in duingebieden, aantrekkelijk voor kunstenaars en investeerders uit Brussel
- Ook koninklijke interesse voor de uitbouw van het strandtoerisme

# 1. Historiek

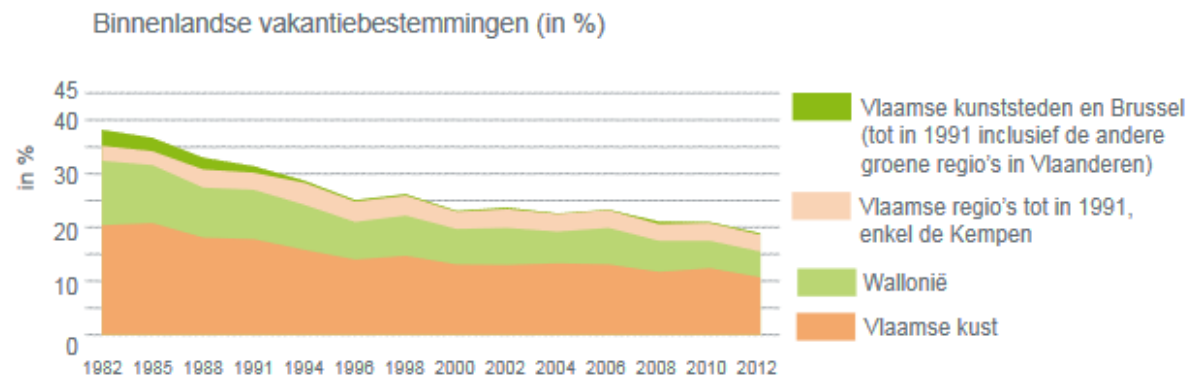
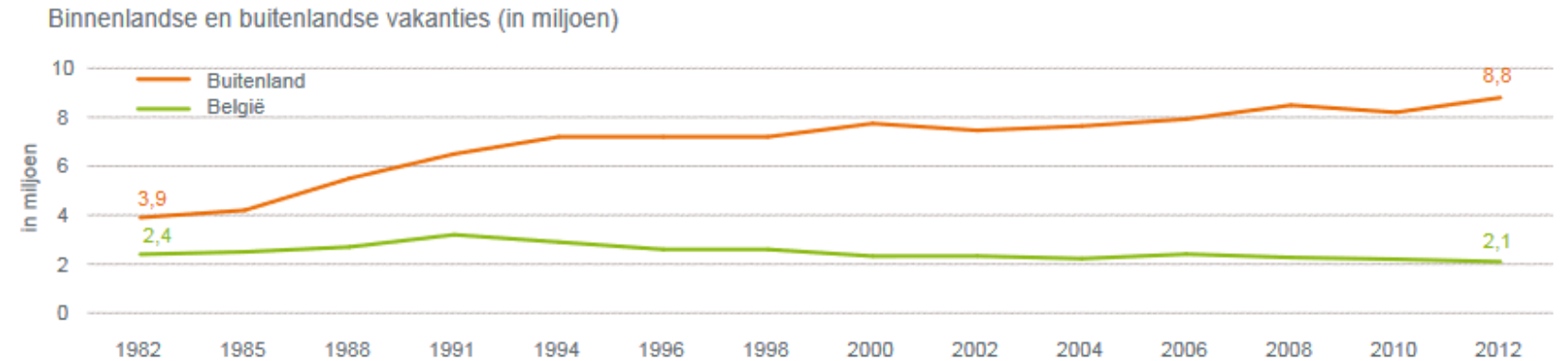


Scheveningen, jaren '50 (Leo van der Velde © )

- Sociale wetgeving, met name de betaalde vakantie en de 40u werkweek, zorgen vanaf 1936 voor een snelle democratisering
- De Belgische Noordzeekust werd verder toeristisch uitgebouwd in functie van transportfaciliteiten (trein en tram) en verkavelingen van grootgrondbezitters (bv. Knokke of De Haan)
- Veelal tijdens de jaren '60 moest veel architecturaal erfgoed wijken voor massatoeristische ontwikkelingen

# 1. Historiek

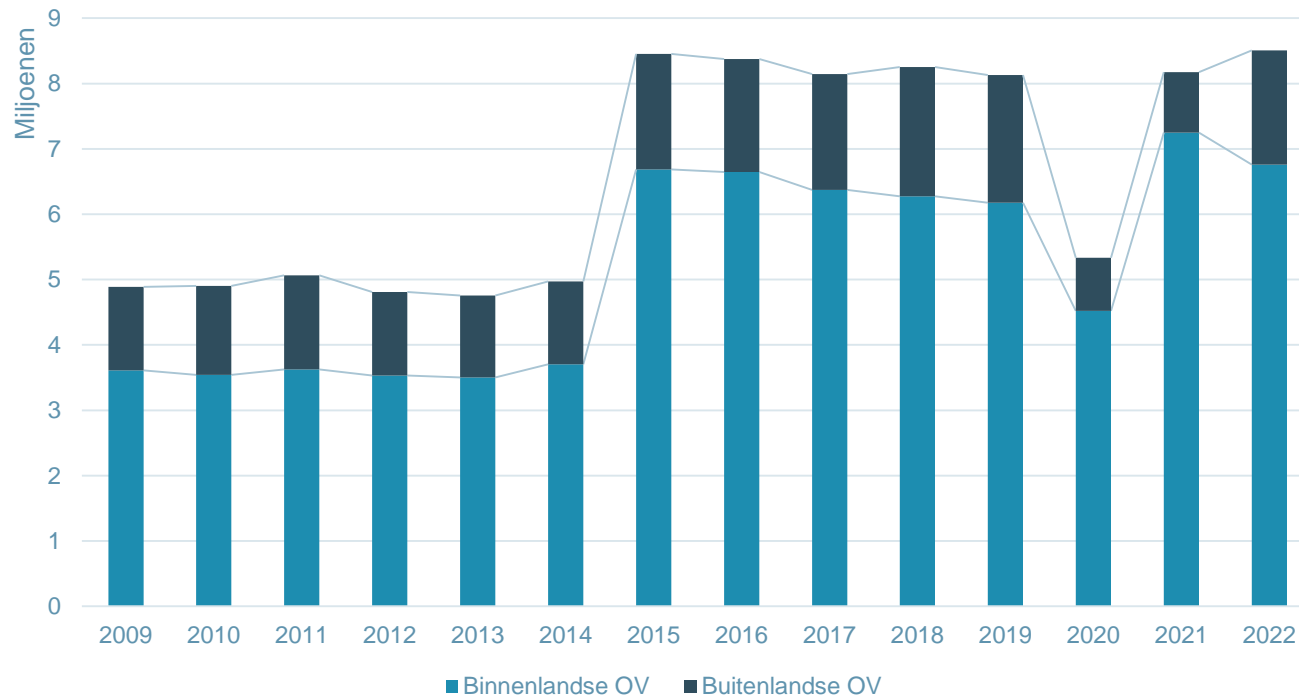
- De kust onderging (qua binnenlands toerisme) een evolutie van exclusieve bestemming, naar algemene democratisering en tenslotte secundaire bestemming in de vakantieportfolio



WES (2013, p,9)

# 2. Commercieel verblijfstoerisme

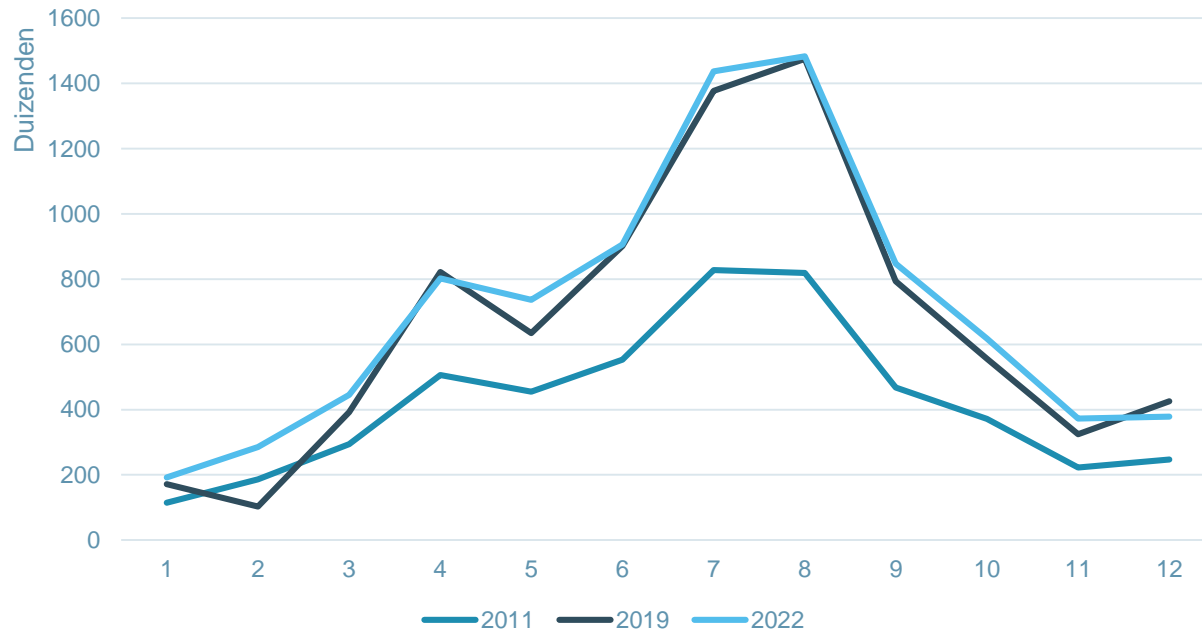
## 2.1. Evolutie in overnachtingen



- Naast overnachtingen in commerciële logies (verzameld door FOD Economie) bijkomend aandeel directe verhuur via eigenaars: +3,7 mln overnachtingen in 2021

# 2. Commercieel verblijfstoerisme

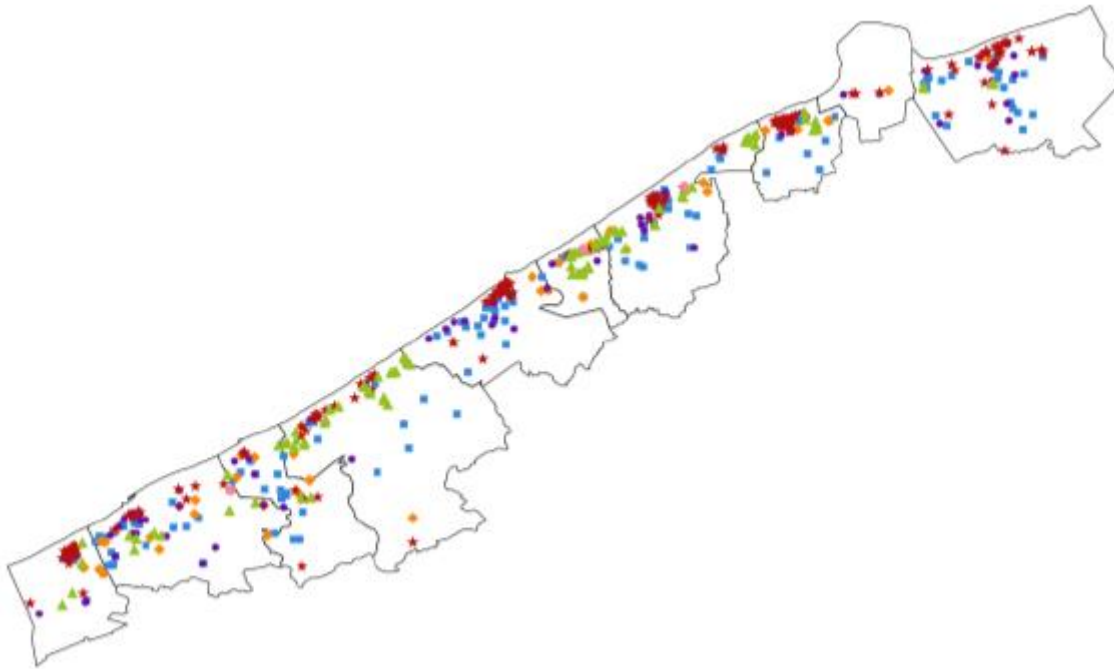
## 2.2. Seizoenaliteit in overnachtingen



- Zomermaanden (juli-augustus) goed voor 27% van alle OV in 2011, 29% in 2019 en 28% in 2022

# 2. Commercieel verblijfstoerisme

## 2.3. Spreiding commercieel logiesaanbod

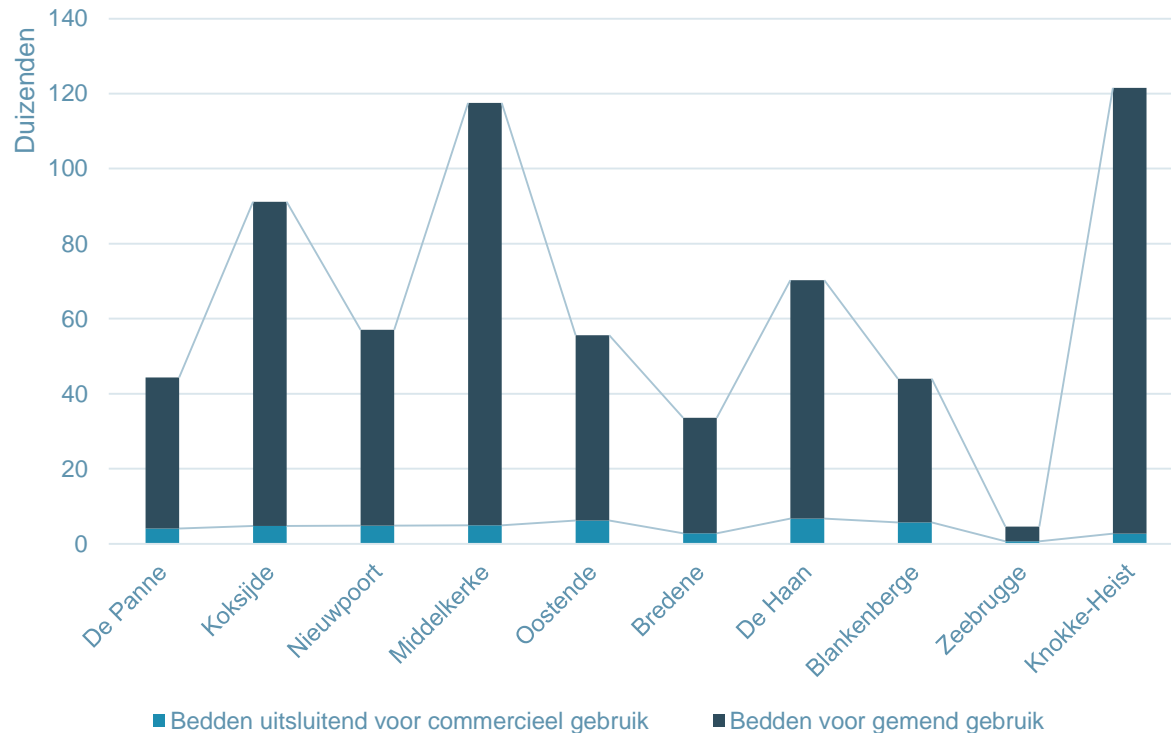


★	186 hotels (+2 t.o.v. 2020)	14 701 bedden (+5,2% t.o.v. 2020)
■	161 B&B's (-1 t.o.v. 2020)	1 051 bedden (+0,9% t.o.v. 2020)
◆	44 jeugdlogies (-1 t.o.v. 2020)	5 143 bedden (+0,2% t.o.v. 2020)
▲	100 kampeerbedrijven (+0 t.o.v. 2020)	11 360 bedden voor KT (-2,0% t.o.v. 2020) 87 282 bedden voor LT (-3,2% t.o.v. 2020)
⬡	3 vakantieparken (+0 t.o.v. 2020)	4 435 bedden (+0,8% t.o.v. 2020) (centrale verhuur)
●	96 kamergelateerd logies (+3 t.o.v. 2020) (incl. vakantiecentra)	6 702 bedden (+1,2% t.o.v. 2020)
Daarnaast zijn er 101 781 vakantiewoningen aan de kust (incl. vakantiewoningen op parken), dit zijn er 1 347 meer dan 2020		

Westtoer (2022, p,5)



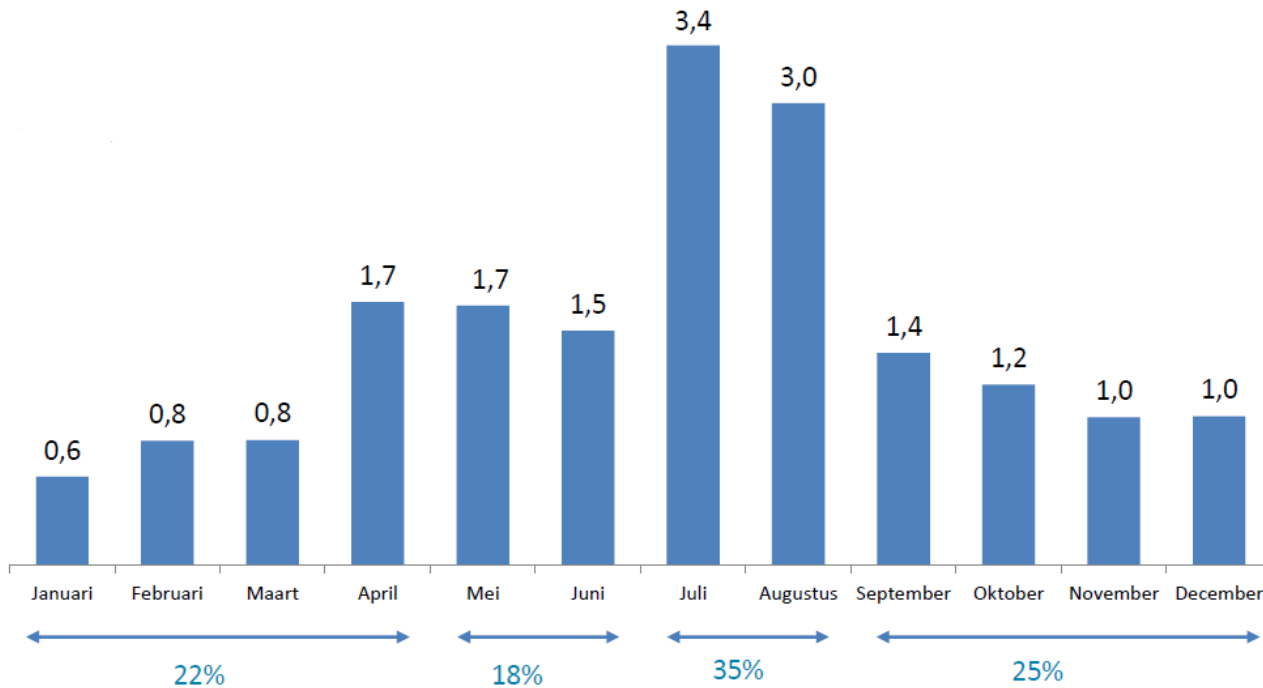
# 3. Tweede verblijvers



- Tweedeverblijvers goed voor naar schatting 3,2 mln AK en 18 mln OV in 2021
- 38,6% van de overnachtingen in juli en augustus

# 4. Dagtoerisme

## 4.1. Aantallen en seizoensale spreiding

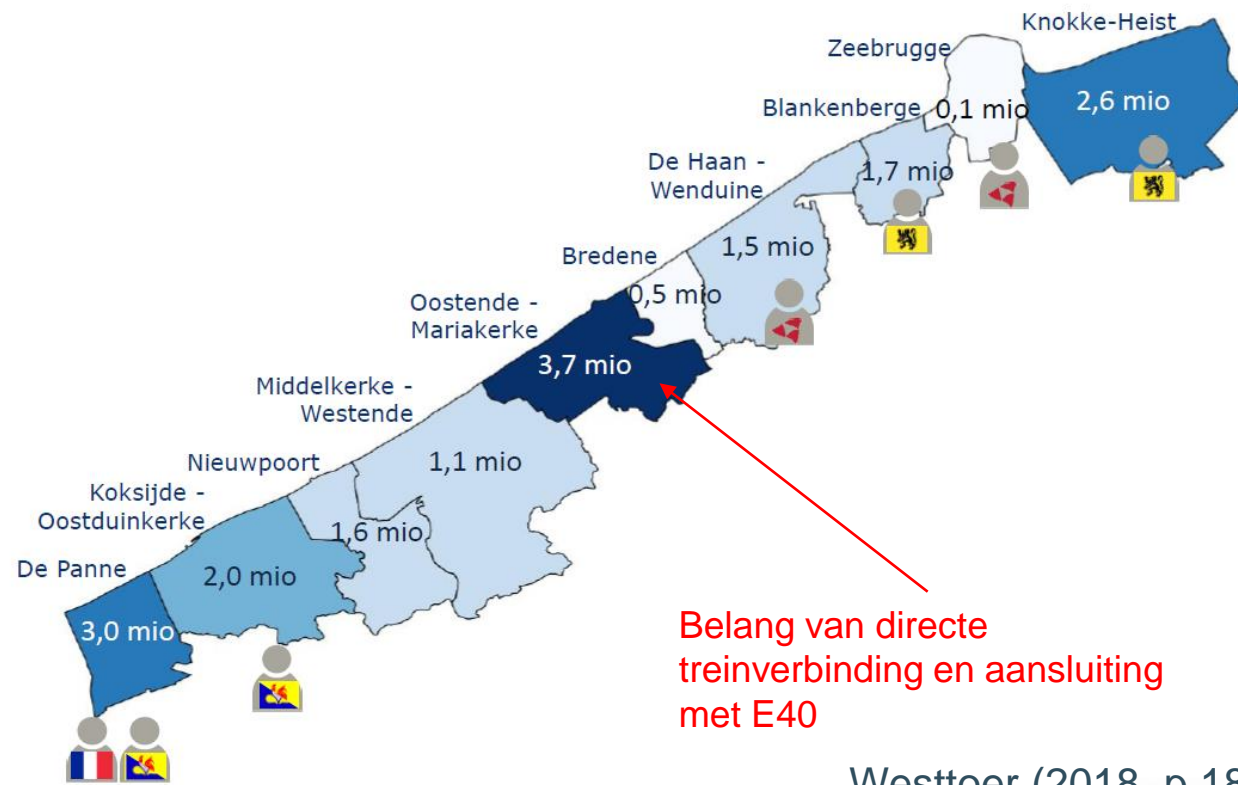


Westtoer (2018, p,6)

- In 2018: 17,9 miljoen dagtoeristen (90% herhaalbezoek)
- Naast zomervakantie (6,4 mln) zijn ook paasvakantie (1,2 mln) en herstvakantie (0,6 mln) belangrijk
- Op topdag: 200.000 bezoekers

# 4. Dagtoerisme

## 4.2. Regionale spreiding



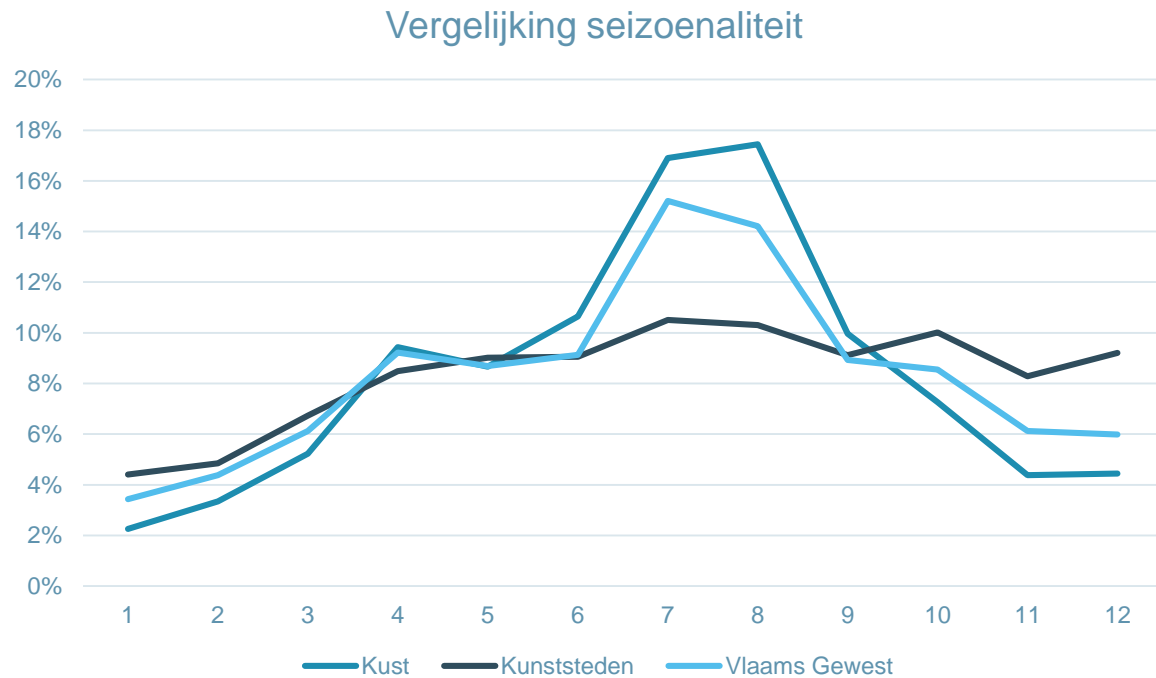
Belang van directe  
treinverbinding en aansluiting  
met E40

Westtoer (2018, p,18)

- 81% reist met de auto, 13% met de trein en 6% met andere vervoersmodi
- Van de Belgische dagtoeristen komt 16% met de trein (voornamelijk naar stations Oostende en Blankenberge)

# 5. Grootste uitdagingen

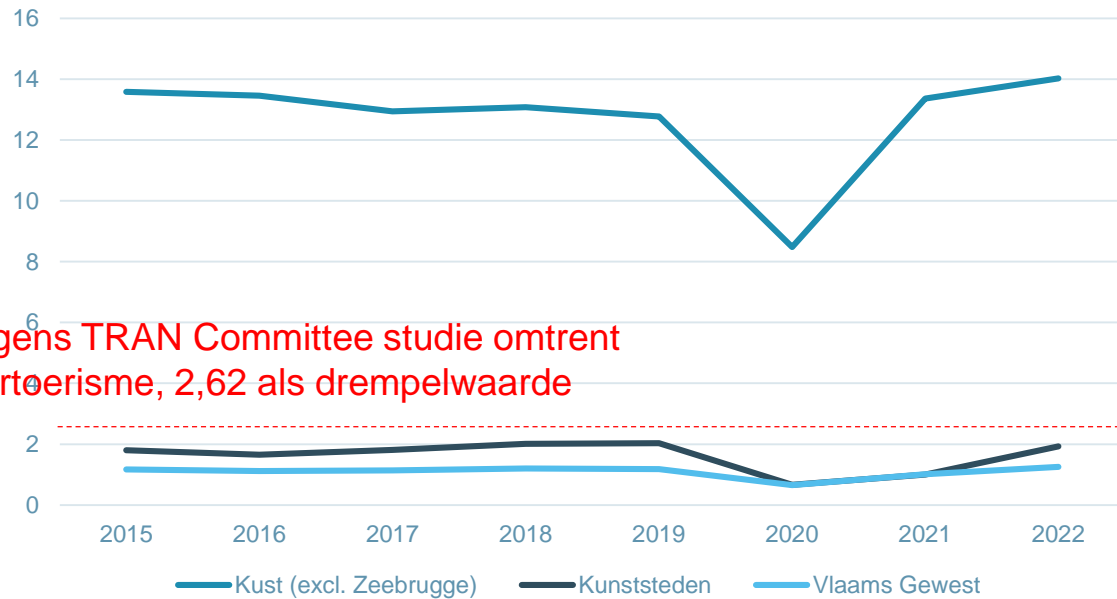
## 5.1. Inefficiënt gebruik van infrastructuur (in tijd en ruimte)



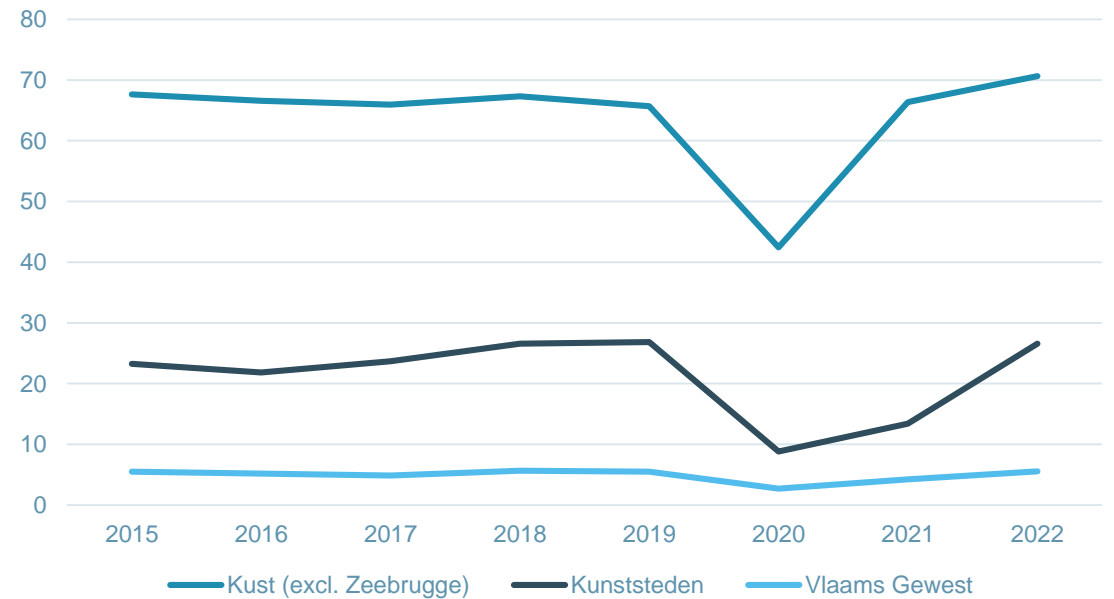
# 5. Grootste uitdagingen

## 5.2. Hoge toeristische intensiteit en densiteit

Toeristische intensiteit



Toeristische densiteit

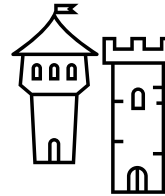


# 5. Grootste uitdagingen

## 5.3. Grote economische afhankelijkheid van toerisme



Kust



Kunststeden



Vlaams Gewest

Toeristisch aandeel  
loontrekkende

27%

6,2%

6,1%

Toeristisch aandeel  
zelfstandigen

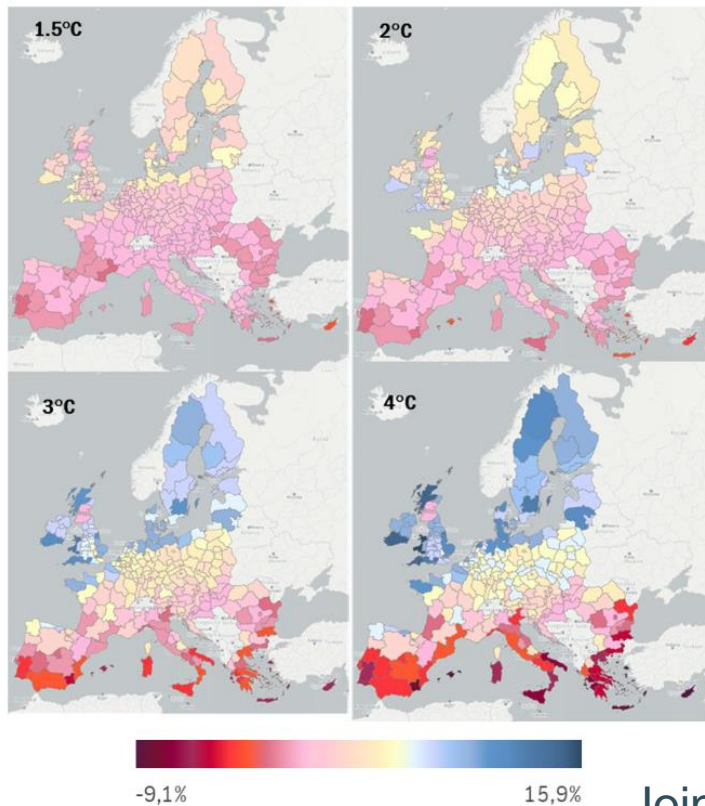
15,8%

13,1%

9,0%

# 5. Grootste uitdagingen

## 5.4. Verschuiving toeristenstromen o.w.v. klimaatverandering?



- Het Joint Research Centre van de Europese Commissie modelleerde effecten van klimaatverandering en schat een verschuiving in van Zuid naar Noord-Europese bestemmingen
- Specifiek voor België onder verschillende scenario's:

+1,5°C	+2°C	+3°C	+4°C
+0,38%	+0,82%	+2,07%	+2,93%

Joint Research Centre (2023, p.22)

## Referenties:

- WES (2013). 30 jaar vakanties van de Belgen. WES vzw, Brugge.
- Westtoer (2018). Dagtoerisme aan de Kust. Westtoer, Brugge.
- Westtoer (2022). Trendrapport Kust 2020-2021. Westtoer, Brugge.
- Joint Research Centre (2023). Regional impact of climate change on European tourism demand. European Commission, Luxembourg.

[bart.neuts@kuleuven.be](mailto:bart.neuts@kuleuven.be)

