

Polderstudiedag

15 november 2014

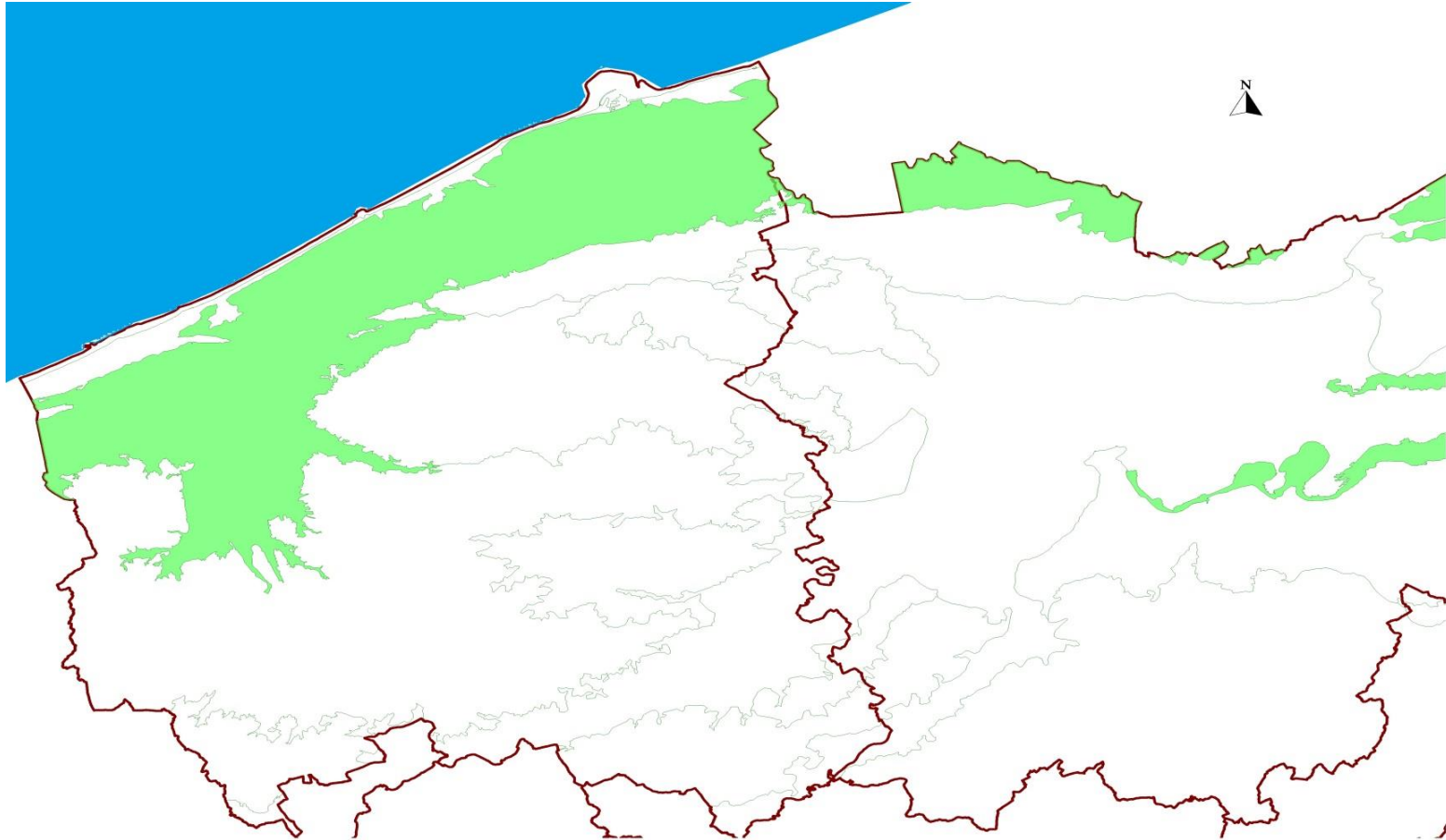


Wat is een poldergrasland?

John Van Gompel

Beheerteam Uitkerkse polder

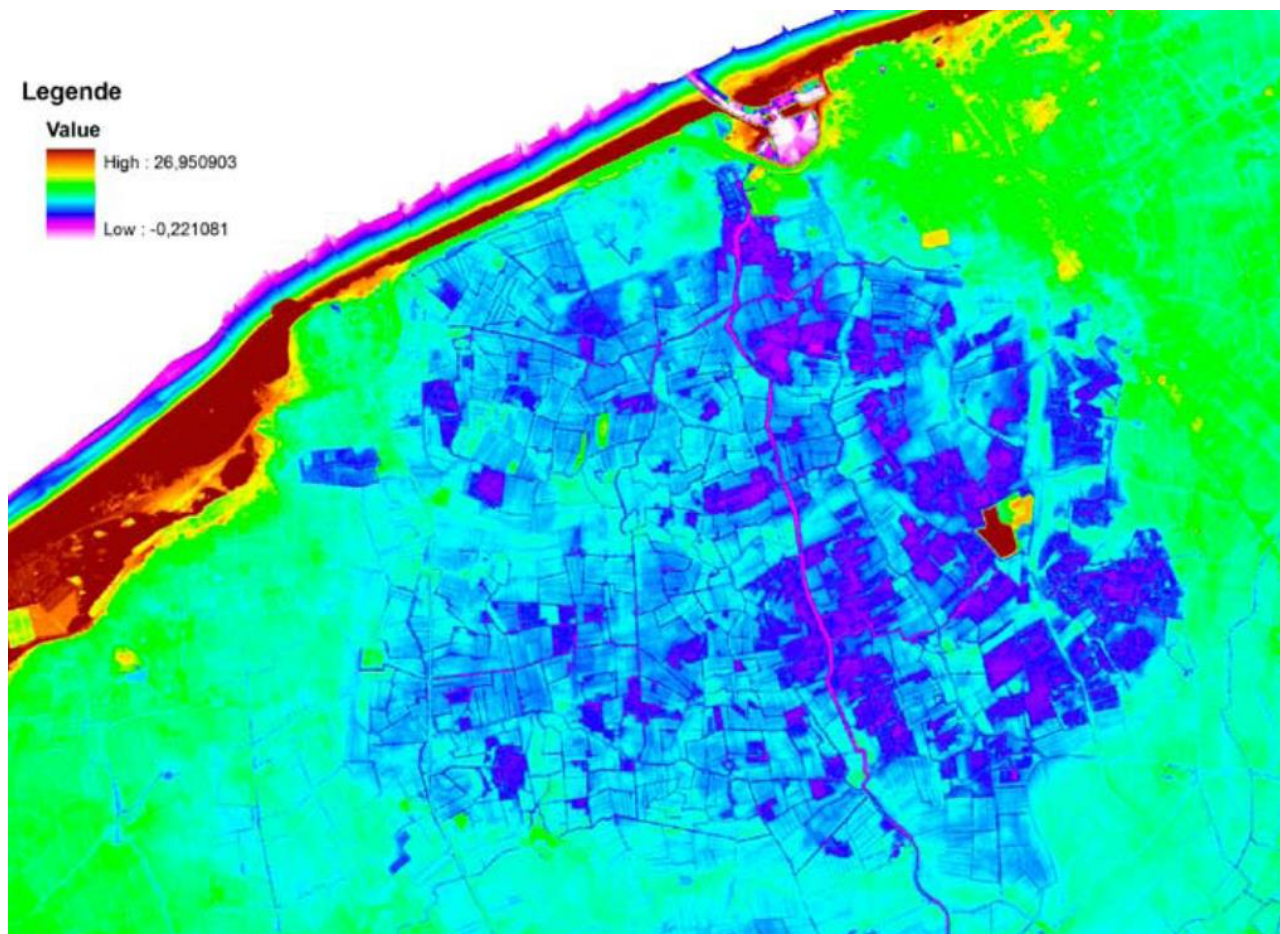
Wat is een poldergrasland ?



Een stukje geschiedenis

- **Kustvlakte**
- 5000-500 v.Chr.: moeras met veenvorming
- 500 v.Chr. tot 10^e eeuw: slikken en schorren, kleiafzetting
- Verdere evolutie: kreken en komgronden, inpoldering

Komgronden



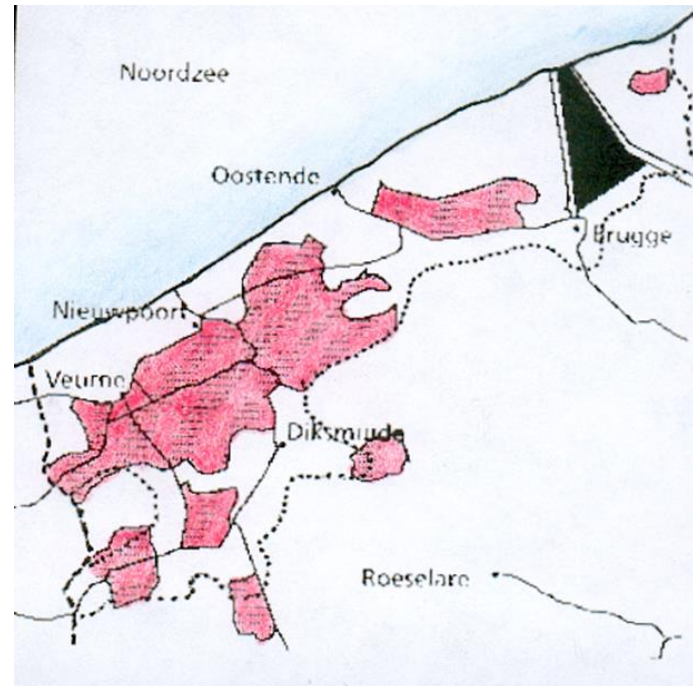
Inpoldering



Historisch landschap: open, waterrijk, grasland, zilt



Ruilverkavelingen



95.000 ha agrarisch

waarvan 12.000 ha historisch
permanent grasland (=12%)



Halfnatuurlijke graslanden



- Kamgrasland

- Hooiland

- Ziltgrasland

- Water- en oeverplanten



Zilte vegetaties



Weidevogels

Gebonden aan grasland

Zeer verscheiden soorten



Weidevogels

Rust en voedsel

Aangepast beheer

**Voldoende hoog
waterpeil**



Weidevogels als natuurindicator

- Grutto: -80%
- Scholekster: -50%
- Slobeend: -50%
- Kievit: -30%
- Graspieper: -30%
- Veldleeuwerik: -95%



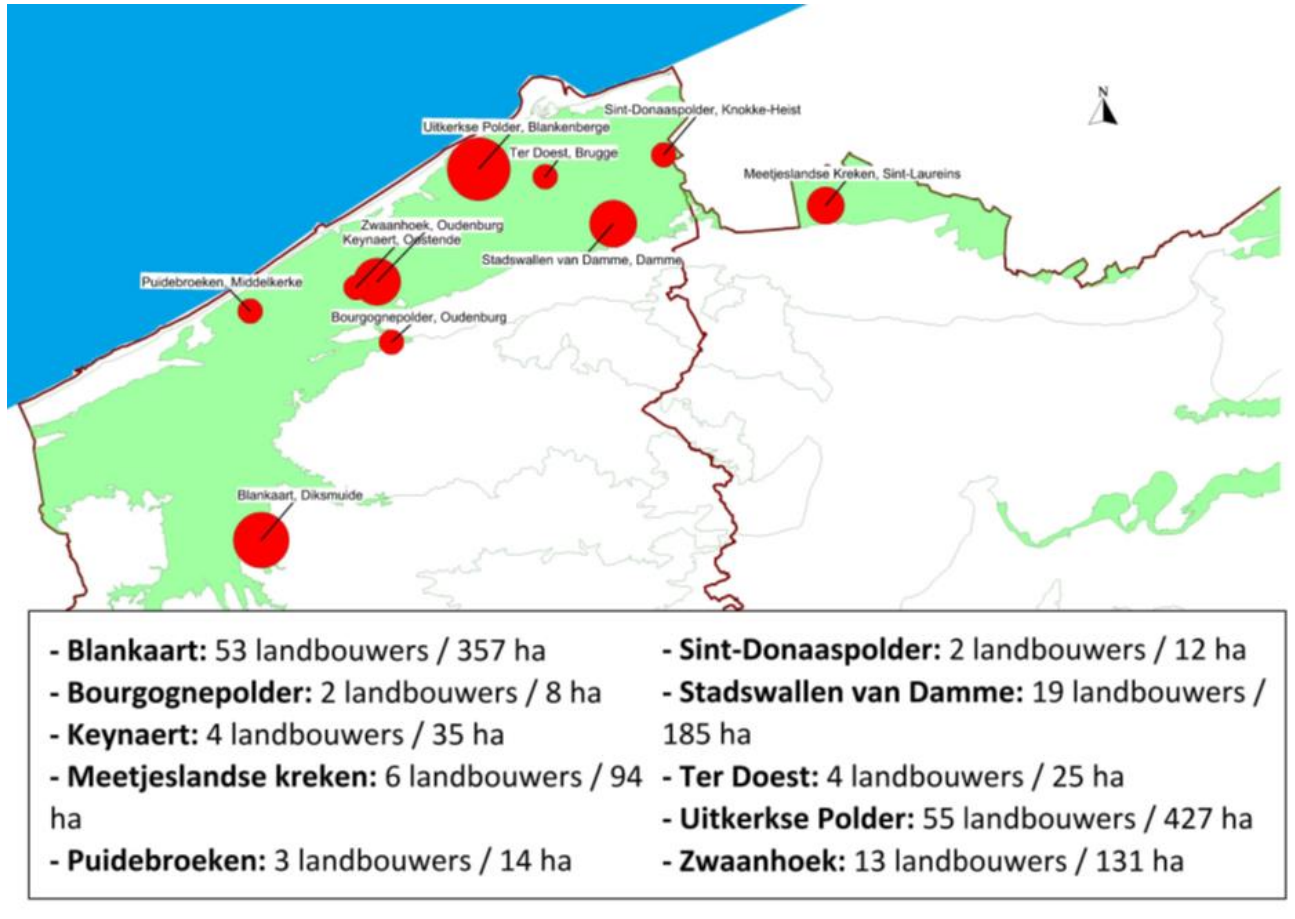
Trekvogels en wintergasten



Wintergasten



Natuurreservaten: 2000 ha 270 landbouwers



Veeteelt, ook in natuurgebied



Recreatie



Meerwaarde kustgemeenten, partner natuurbehoud



Waterberging

